

千寿会 医療福祉グループ
社会福祉法人 千寿会

特別養護老人ホーム たんぽぽ苑

令和3年8月 移転新築 落成



■ たんぽぽ苑概要 入所 (定員80名) ショートステイ(定員20名)
デイサービス(定員50名)
居宅介護支援センター

■ 所在地 〒910-0125 福井市石盛3丁目301番地

■ 建物 耐火S造鉄骨、地上4階 (敷地面積4,099.53㎡)
《1階はデイサービス 2階3階は入所・ショートステイ》

■ 設備 最新の設備を充実させ、ご利用者にとって安心安全なサービスを提供します。

- ① 居室は全て個室でプライバシー確保と感染症対策を徹底。
- ② 全ての居室、食堂、浴室に喀痰吸引、酸素供給の設備を完備。
- ③ 最新の見守りセンサー等ICT化を拡充。
- ④ 各フロアに最新の入浴設備を設置し介護職の身体負担の軽減。
- ⑤ 厨房設備を最新化して多様でおいしい食事のご提供します。

千寿会医療福祉グループ

社会福祉法人 千寿会 (旧森田福祉会)

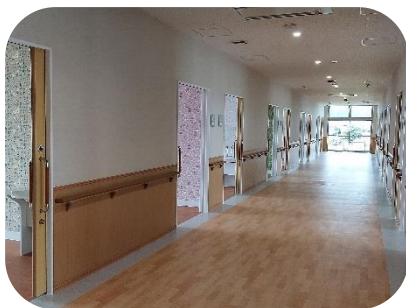
介護老人福祉施設 たんぽぽ苑
通所介護 たんぽぽ苑デイサービスセンター
通所介護 たんぽぽ苑間屋団地デイサービスセンター
サービス付き高齢者向け住宅 千寿の森
幼保連携型認定こども園 千寿たんぽぽこども園

特定医療法人 千寿会

救急・労災指定 つくし野病院
介護老人保健施設 アルマ千寿

特定医療法人 さくら千寿会

救急・労災指定 さくら病院



▲ 入所 居室
▼ デイサービスフロア・お風呂

